

TeilnehmerIn

Vorname, Name

Straße, Haus-Nr.

PLZ, Ort

Telefon-Nr.

E-Mail-Adresse

Gutschein

Sie können die Kurs-Teilnahme auch verschenken.
In diesem Fall tragen Sie bitte hier zusätzlich den Empfänger/
die Empfängerin des Teilnahme-Gutscheines ein:

Vorname, Name

Straße, Haus-Nr.

PLZ, Ort

Telefon-Nr.

E-Mail-Adresse

Bitte in frankiertem Umschlag senden an:
Keramikgruppe Grenzhausen
Brunnenstraße 13
56203 Höhr-Grenzhausen



GS
GOERG & SCHNEIDER
Keramische Massen
www.keramische-massen.com

Der Begriff für
Qualitätsrohstoffe

SIBELCO
Sibelco Deutschland GmbH
Säbenerstraße 20, D-56235 Harsbach-Haumbach
Tel: +49 (0)2623 83-0 - Fax: +49 (0)2623 83-1399
E-Mail: kontakt@sibelco.de
www.sibelco.com

CARL JÄGER
Tonindustribedarf GmbH
In den Erlen 4 • D - 56206 Hilgert
Tel. 0 26 24 / 94 16 9-0
Fax 0 26 24 / 94 16 9-29
mail info@carl-jaeger.de
www.carl-jaeger.de

Witgert
Seit 1820
Keramische Rohstoffe
Fertigmassen

Arno Witgert
OT Wahnscheid
56414 Herschbach, Germany
Fon: +49 (0)6435 9223-0
Fax: +49 (0)6435 9223-33
witgert@witgert.de
www.witgert.de

Brennöfen und Maschinen.
Aus Freude am Ergebnis.

www.rohde-online.net

ROHDE

W Hans Wolbring
Keramischer Bedarf

Neue Glasuren in Trendfarben und farbintensive Edelengoben

Die Wolbring Welt
der keramischen
Farben Glasuren,
Engoben, Edel-
metallpräparate,
Rohstoffe, Massen

Der neue Katalog
ist kostenfrei für
Sie erhältlich.

Online können
Sie jederzeit in
unserem Shop
einkaufen:
www.keramik-
bedarf.de

Rudolf-Diesel-Straße 15-17
56203 Höhr-Grenzhausen
T +49 (0) 2624 2030
www.keramikbedarf.de



Kurskosten: 230,- € pro Person

Materialkosten: werden extra berechnet

Teilnehmer pro Gruppe: maximal 10 Personen

Platzvergabe nach Anmeldungseingang!

Info

Veranstaltungsort:

Keramikgruppe Grenzhausen

Brunnenstraße 13, 56203 Höhr-Grenzhausen

Tel +49 (0)26 24/59 53, workshop@keramikgruppe.de

Kursbeginn: Freitag, 2. März 2018, 15 Uhr

Kursende: Sonntag, 4. März 2018, ca. 17 Uhr

Am Freitag findet traditionell ein gemeinsames Abendessen der Kursteilnehmer statt.

Unterkunft/Übernachtung:

Einen Link zu einem Unterkunftsverzeichnis (Hotels/
Pensionen/Privat) finden Sie auf unserer Website unter
www.keramikgruppe.de



Workshops Frühjahr 2018

Susanne Altzweig
Monika Debus
Martin Goerg
Fritz Rossmann

Stefan Jakob
Ute Matschke
Maria Meyer

02.-04.03.2018

Susanne Altsweig

Oberflächen- und Farbgestaltung von Gefäßen/Objekten



In diesem Kurs geht es um Oberflächen-gestaltung. Wir erschaffen Dekore auf Platten mit (fast) allem, was sich gut in Ton drücken lässt, wie Stempel, Textilien und anderen Fundstücken. Mit den entstandenen Oberflächen bauen wir in der Plattenbautechnik Gefäße oder Objekte.

Im zweiten Teil des Kurses nehmen wir Engoben (eingefärbte Tonschlicker)

genauer unter die Lupe und wenden sie direkt an. Tipps, Tricks und Rezepturen runden das Kursangebot ab.

Susanne Altsweig *1959 in Wiesbaden, Töpferlehre bei Gisela und Alfred Schiessler, Krösselbach/Eberbach, Fachschule für Keramikgestaltung, Meisterprüfung, Höhr-Grenzhausen, Teilnahme an zahlreichen Ausstellungen im In- und Ausland.

Martin Goerg

Große Gefäße aufbauen



Große Gefäße faszinieren immer wieder durch ihr Volumen, welches dem menschlichen ein adäquates Gegenüber ist. Das Aufbauen ist eine uralte Technik, zu der man kaum Vorkenntnisse und auch keine aufwendige Ausrüstung braucht. Trotzdem gibt es hier Besonderheiten zu beachten, um ein gutes Gelingen zu gewährleisten.

Unter professioneller Anleitung werden

Technik und Tricks des Bauens und der Formgebung vermittelt und selbst umgesetzt, so dass am Ende des Kurses jeder sein eigenes Gefäß bewundern kann. Dazu gibt es Informationen zum Fertigmachen, Trocknen und Brennen der Stücke, und die Möglichkeit sie dann vor Ort im Salzbrand zu brennen.

Martin Goerg *1962 in Montabaur, Studium an der Fachschule für Keramikgestaltung, Höhr-Grenzhausen, mehrfach ausgezeichnet, beschäftigt sich seit Jahrzehnten mit großen, im Salzbrand gebrannten Gefäßen.

Fritz Rossmann

Porzellan - Das weiße Gold



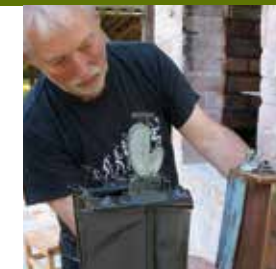
Geschichtliches, Gebautes, Gedrehtes, Geformtes, Getrickstes, Strukturiertes. Schwerpunkte sind die Vorstellung verschiedenster Porzellanmassen und deren Eigenschaften, das Einfärben von Porzellan und die Herstellung einer Paperclaymasse. Porzellan Paperclay ist eine ideale Aufbaumasse, mit der sich alle gängigen Aufbautechniken durchführen lassen. Die Masse kann dünn

oder massiv verarbeitet werden und lässt sich problemlos trocknen. Im trockenen Zustand können verschiedene Aufbautechniken weiter ausgeführt werden. Porzellan Paperclay ist auch eine fantastische Reparaturmasse für Risse, abgefallene Teile und vieles mehr. Grundlage für die Formgebung und Oberflächenbehandlung sind Anregungen gewachsener traditioneller und zeitgenössischer Keramik.

Das Kursangebot richtet sich sowohl an Anfänger als auch an Fortgeschrittene.

Richard Dewar

Crazy teapots



In diesem Kurs geht es darum, eine sehr individuelle, normale oder auch völlig verrückte Teekanne zu bauen. Wir experimentieren mit gedrehten Formen, mit Tonplatten und /oder mit Formteilen aus der Gipsform. So wird aus jeder funktionalen Teekanne eine kleine keramische Skulptur. Welcher Teetrinker hätte da nicht seine Freude daran?

Der Kurs ist für Anfänger und Fortgeschrittene geeignet und findet in englischer Sprache statt.

Richard Dewar macht schon seit über vierzig Jahren Salzbrandkeramik und hat weltweit ausgestellt. Er gibt Workshops in Japan, England und Frankreich und ist Autor des Buches „Stoneware“.

→→→Gast

Anmeldung

Hiermit melde verbindlich zum Workshop der Keramikgruppe Grenzhausen vom 02. bis 04.03.2018 an.

Kursleitung:

Der Workshop beginnt am Freitag, 02. März 2018 um 15 Uhr und endet am Sonntag, 04. März 2018 gegen 17 Uhr. Die Kursgebühr beträgt 230,- € pro Person.

Die Anmeldung zum Workshop ist nur schriftlich möglich und wird nach Eingang des unterschriebenen Formulars gültig. Die Platzvergabe erfolgt nach Reihenfolge der Anmeldungen. Die Kursgebühr von 230,- € pro Teilnehmer überweisen Sie bitte **nach Erhalt der Rechnung** auf folgendes Bankkonto:

Kontoinhaber: Keramikgruppe Grenzhausen
Bank: Nassauische Sparkasse
BIC-/SWIFT-Code: NASSDE55
IBAN: DE17 5105 0015 0775 0394 69
Stichwort: Angabe des Kurses und Rechnungsnummer

Möchten Sie uns ein SEPA Lastschriftmandat erteilen?
Nur dann bitte folgenden Abschnitt ankreuzen und ausfüllen.

Ich ermächtige die **Keramikgruppe Grenzhausen** Zahlungen von meinem Konto mittels Lastschrift einzuziehen. Zugleich weise ich mein Kreditinstitut an, die von **Keramikgruppe Grenzhausen** auf mein/unser Konto gezogenen Lastschriften einzulösen.

Kontoinhaber:
Vorname, Name
Str. Haus-Nr.
PLZ, Ort

Bank:
IBAN:

.....
Ort, Datum, Unterschrift

Hinweis: ich kann innerhalb von acht Wochen, beginnend mit dem Belastungsdatum, die Erstattung des belasteten Betrages verlangen. Es gelten dabei die mit meinem Kreditinstitut vereinbarten Bedingungen.



Stefan Jakob

Der Raku-Ofen aus einem IKEA-Mülleimer

→→→Gast

Bitte beachten Sie den Sonder-Termin: 9. bis 11.3.2018



In diesem Workshop baut jede Teilnehmerin und jeder Teilnehmer aus einem IKEA-Mülleimer einen eigenen kleinen Raku-Ofen. Dieser mit Holz befeuerte Ofen ist eine einfache und günstige Alternative zum herkömmlichen Gas- oder Elektro-Raku-Ofen.

Im Schulunterricht oder in der Freizeit-töpferei kann der ganze Ablauf, vom Modellieren bis zum Raku-Brand, direkt und unmittelbar selbst durchgeführt werden. Kursprogramm: Bau des Raku-Ofens und einer Raku-Zange, Raku-Brand mit dem eigenen Ofen.

Stefan Jakob führt seit 1995 ein Keramik-Kurs-Atelier „Keramik & Animation“ in Zürich. Als Sozialpädagogin und Werklehrer hat er langjährige Erfahrung als Kursleiter. Seine Spezialgebiete sind das Brennen im offenen Feuer und der Bau von einfachsten Brennöfen.

Ute Matschke

Malerisch-Grafisch in Glasur

→→→Gast

Bitte beachten Sie den Sonder-Termin: 9. bis 11.3.2018



Gemeinsam mit Ihnen möchte ich die Freude am zeichnerischen, malerischen Vorgang wecken oder vertiefen. Dazu zeige ich verschiedene Techniken für die Inglasurmalerei, u.a. den Umgang mit Pinsel und anderen Werkzeugen. Spannend könnte die Erfahrung der Arbeit mit dem Oxidstift

werden. Es darf spielerisch ausprobiert werden. Schon viele Jahre begeistert mich das illustratorische Arbeiten. Das entwickelte Werk wird am Ende des Kurses vor Ort im Gasofen gebrannt. Es sind keine Vorkenntnisse nötig. Alle Interessierten sind herzlich eingeladen, ungezwungen den eigenen Ausdruck zu finden.

Ute Matschke *1969 in Rüdersdorf/ Berlin, Ausbildung in Meissen Keramik, Requisiteurin Kleisttheater Frankfurt/Oder, Fachschule für Keramikgestaltung Höhr-Grenzhausen, Teilnahme an namhaften Märkten im In-und Ausland.

Maria Meyer

Vom Zauber der wachsenden Form

→→→Gast



Die Entstehung eines Gefäßes auf der Drehscheibe ist ein besonderes Erlebnis. Die Lebendigkeit dieser Formgebung zieht viele in den Bann. Je nach Können und Interesse biete ich den Kursteilnehmern individuelle Unterstützung an, von der Einführung in die Grundlagen des Drehens bis hin zur Vertiefung von bereits Erlerntem. Jedem Teilnehmer steht eine elektrische Drehscheibe zur Verfügung, das ganze Wochenende kann nach Herzenslust gearbeitet werden, denn gerade beim Drehen gilt: Übung macht den Meister.

trische Drehscheibe zur Verfügung, das ganze Wochenende kann nach Herzenslust gearbeitet werden, denn gerade beim Drehen gilt: Übung macht den Meister.

Maria Meyer *1967 in Hermeskeil, Ausbildung zur Keramikerin bei Elke Gerber-Eckert/Trier, Fachschule für Keramikgestaltung in Höhr-Grenzhausen, seit 1995 gemeinsame Werkstatt mit Ute Matschke. Teilnahme an zahlreichen Ausstellungen und Märkten im In-und Ausland. Maria Meyer ist eine sehr versierte Dreherin, die viele Tipps und Tricks auf Lager hat.